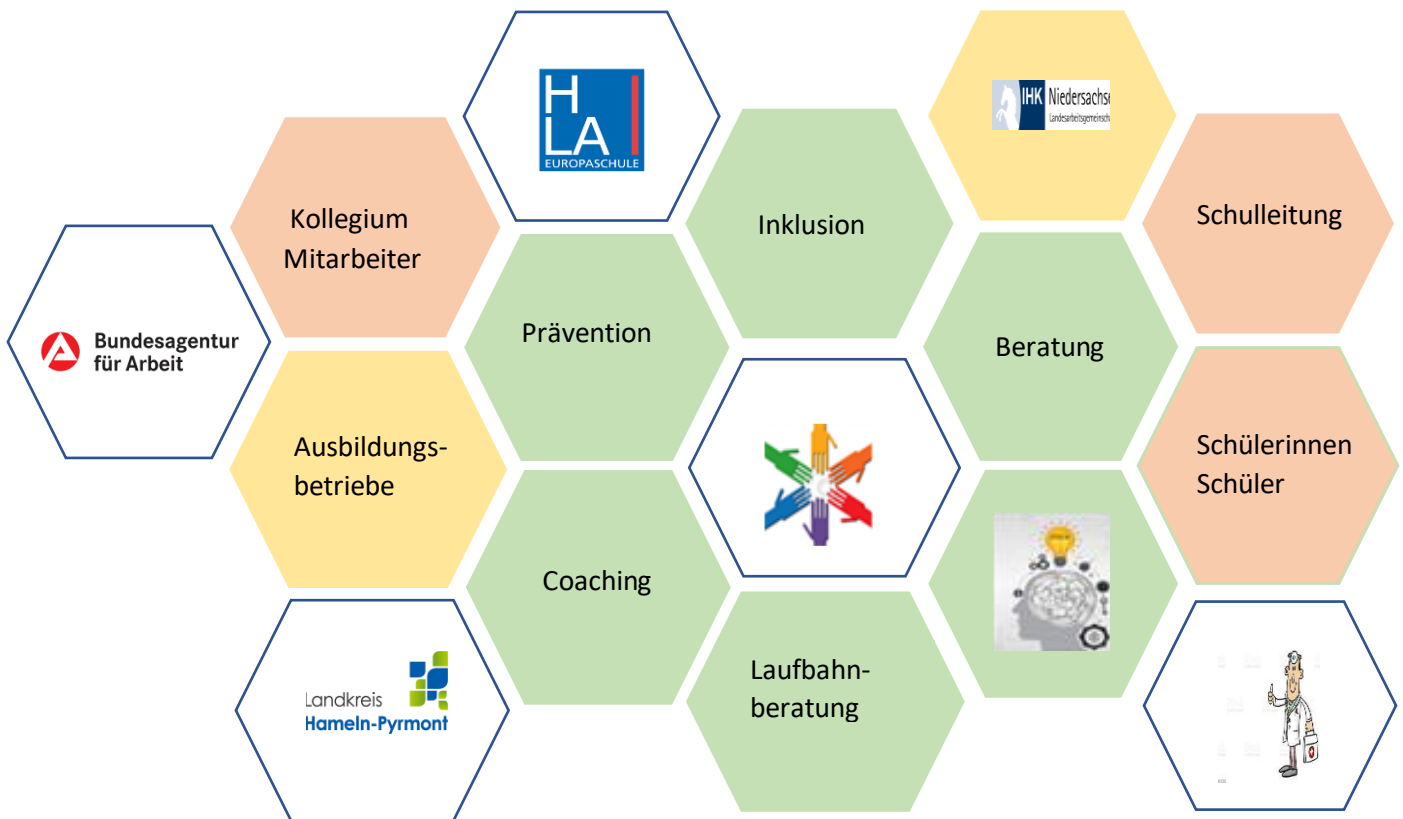




MPT- Multiprofessionelles Team an der HLA



<p>Beratung an der HLA</p>	
<p><i>„Du kannst keine Sekunde deiner Vergangenheit ändern, aber jetzt kannst du die Weichen für die Zukunft stellen.“</i></p>	
<p>Die Beratung ist grundsätzlich freiwillig und unterliegt absoluter Verschwiegenheit.</p> <p>Dabei ist es egal ob es sich um private oder schulische Anliegen handelt.</p> <p>Wir möchten Sie dabei unterstützen den Blickwinkel auf ihr Anliegen so zu ändern, dass sie selbständig Möglichkeiten oder Lösungswege hinsichtlich ihres Anliegens erarbeiten.</p>	<p>Wie läuft Beratung an der HLA ab?</p>
<p>Kontakt:</p> <p>Ansgar Stelzer (Beratungslehrer)</p> <p>st@hla-hm.eduplaza.de</p> <p>Termine nach Vereinbarung Raum E 24</p>	 <p>Ansgar Stelzer</p>

Prävention an der HLA	
<p>„Heute säen morgen ernten“</p>	
<p>Die Teammitglieder entwickeln gemeinsam mit anderen Teams Präventionsangebote für Schüler: innen und Lehrer: innen.</p> <p>Es wird unterschieden nach regelmäßiger Prävention im Klassenverband und Prävention, die in Lernfeldern impliziert ist.</p> <p>Darüber hinaus werden Präventionsangebote über Schulformen hinweg regelmäßig angeboten.</p> <p>Nach Bedarf werden Aktionstage bzw. Aktionswochen in unregelmäßigen Abständen initiiert.</p>	<p>Kommunikationsregeln im Fach Deutsch Die Schuldenfalle im berufsspezifischen Lernfeld Wertekonsens und Leitkultur im Fach Religion Stressabbau und Entspannungstechniken im Fach Sport Vertrauen und Selbstbewusstsein im Fach Sport und Religion Gesundheit im Fach Sport</p> <p>POK – Persönlichkeitsorientierte Kurse im Klassenverband</p> <p>Spielsucht, Mobbing, Gewalt, Ernährung, Digitale Demenz u.v.m.</p>
<p>Kontakt:</p> <p>Ansgar Stelzer (Beratungslehrer)</p> <p>st@hla-hm.eduplaza.de</p> <p>Termine nach Vereinbarung</p> <p>Raum E.24</p>	 <p>Ansgar Stelzer</p>

Inklusion an der HLA



Inklusion heißt, dass Menschen mit Behinderung ihr Leben nicht mehr an vorhandene Strukturen anpassen müssen. Vielmehr ist die Gesellschaft aufgerufen, Strukturen zu schaffen, die es jedem Menschen – auch den Menschen mit Behinderung – ermöglichen, von Anfang an ein wertvoller Teil der Gesellschaft zu sein.

Ein **Ziel** der **Inklusion** ist es, dass alle Menschen Anspruch auf den gleichen Zugang zu Bildung haben müssen. Dazu zählt natürlich auch, dass Kinder mit einer Behinderung die gleichen Chancen haben sollten wie Kinder ohne eine Behinderung.

Kontakt:

Thorsten Kramer

km@hla-hm.eduplaza.de

Termine nach Vereinbarung

Was heißt Inklusion?

Welche Ziele verfolgt Inklusion?



Thorsten Kramer

<p>Coaching an der HLA</p>	
<p>„Hilf mir, es selbst zu tun“ (Maria Montessori)</p> 	<p>Wir unterstützen euch in euren eigenen Zielsetzungen bezogen auf die Schule!</p>
<p>Wie funktioniert das?</p>	<p>Wir bieten einzelnen Klassen ein sogenanntes Schülercoaching an, hierbei führen wir wertschätzende Einzelgespräche mit euch auf freiwilliger Basis in einer sicheren und vertrauensvollen Atmosphäre, frei von Bewertung und Druck. Gleichzeitig spielt die wertschätzende und klare Klassenführung des Lehrerteams eine große Rolle, so dass insgesamt bessere Leistungen bei den Lernenden erzielt und positive Wirkungen in der Unterrichtsatmosphäre zu erkennen sind.</p>
<p>Wer macht das?</p> <p>Kontakt: Marie-Kristin Neumann (Teamleitung Coaching):</p> <p>ne@hla-hm.eduplaza.de</p>	<p>Wir sind ein großes Team an ausgebildeten Coaches nach dem Mündener Modell, wir freuen uns auf euch!</p>  <p>SCHÜLER COACHING MÜNDENER MODELL</p>