

# **Herzlich Willkommen**

zur  
Information  
über die

**Fachoberschule Wirtschaft**  
**- Schwerpunkt Wirtschaft -**

**Klasse 12**

# Die Fachoberschule Wirtschaft

Ziel: Schülern neben der Allgemeinbildung das theoretische und praktische Wissen für das Berufsfeld Wirtschaft und Verwaltung zu vermitteln bzw. weiterzuführen

Dauer: ein Jahr

Abschluss: (allgemeine) **Fachhochschulreife**, die zum Studium an allen Fachhochschulen  
- in **allen** Fachbereichen! -  
in Deutschland berechtigt

Die **Fachhochschulreife** als Zugangsvoraussetzung für den Besuch einer **Fachhochschule** (FHS)

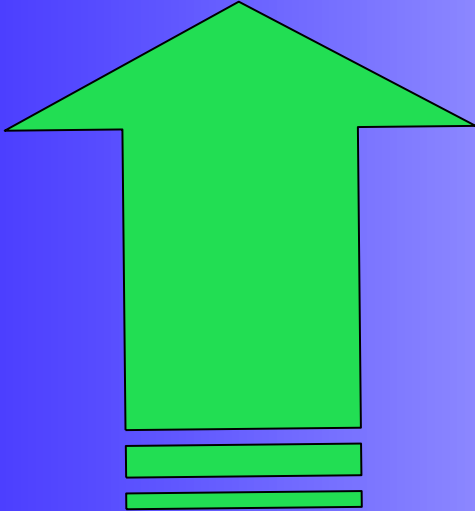
- FHS: sollen durch eine eher **praxisorientierte Ausbildung** auf berufliche Tätigkeiten vorbereiten;  
[z. B. FHS in Lemgo, Holzminden, Höxter, Jena]

Bspw. Studiengänge in den Bereichen:

- Ingenieurwesen;
- Wirtschaft;

- Praxisphasen verstärken den **Anwendungsbezug** des Studiums!

**Ziel:** Erwerb der Fachhochschulreife



Fachoberschule Wirtschaft

**Voraussetzung:**

Sekundarabschluss I  
Realschulabschluss

## Ihre besondere Chance:

- aufbauend auf dem Sekundarabschluss I und einer abgeschlossenen Berufsausbildung können **Sie** in einem (!) Jahr eine **Studienberechtigung** für ein Studium an **allen** deutschen Fachhochschulen in **allen** dort angebotenen Fachrichtungen erlangen!

# Ihre Chancen nach dem Besuch der FOW:



Zugangsberechtigung  
für alle deutschen  
**Fachhochschulen**

Bessere  
Chancen auf  
dem Arbeits-  
markt

Chance eines  
Dualen Studiums  
z. B. an der **HSW**

# FOW Klasse 12

## Stundentafel der FOW Klasse 12

<b>Deutsch</b>	<b>4</b>	<b>schriftl. Prüfg!</b>
Politik	2	
Sport	1	
Religion	1	
<b>Englisch</b>	<b>4</b>	<b>schriftl. Prüfg!</b>
<b>Mathematik</b>	<b>4</b>	<b>schriftl. Prüfg!</b>
Naturwissenschaften	2	
<b>Berufsbezogene Lerngebiete</b>	<b><u>12</u></b>	<b>schriftl. Prüfg!</b>
	<b>30 Std.</b>	

# Lerngebiete des Berufsbezogenen Bereichs:

- =>12.1 Projekte planen, durchführen und auswerten
- => 12.2 Marktorientierte Absatzentscheidungen unter Einsatz kaufmännischer Steuerungsinstrumente treffen
- => 12.3 Betriebliche Leistungen kundenorientiert erstellen und dokumentieren
- =>12.4 Ergebnisse wirtschaftspolitischer Entscheidungsprozesse nationaler und internationaler Akteure beurteilen
- => 12.5 Datenbankmanagementsysteme und Tabellenkalkulationsprogramme anwenden



## **LG 12.1: Projekte planen, durchführen und auswerten**

Beispiel:

*Wellness & Tourismus in der Region Weserbergland*

- **Analyse** des Projektauftrages
- **Planung** der Projektbearbeitung
- **Durchführung** des Projektes  
dabei: Anwendung von Grundsätzen wissenschaftlichen Arbeitens
- **Präsentation** des Projektergebnisses



## LG 12.2: Marktorientierte **Absatzentscheidungen** treffen (unter Einsatz kaufmännischer Steuerungsinstrumente)

- Marktforschung
- Erstellung eines Marketingkonzeptes:  
Produkt-, Preis-, Distributions- und Kommunikationspolitik
- Einsatz der Kosten- und Leistungsrechnung als Unterstützungsinstrument für die Entscheidungsfindung



*Unternehmensplanspiel*

## LG 12.3 Betriebliche Leistungen kundenorientiert erstellen und dokumentieren

- Mit Hilfe der **Finanzbuchführung** Vorgänge im Unternehmen dokumentieren und analysieren – auch mit Hilfe eines ERP-Systems –



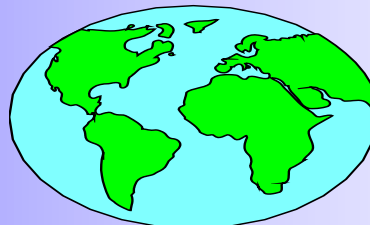
- den **Prozess** der betrieblichen **Leistungserstellung** analysieren und **optimieren**



- **Kostenrechnung** als Instrument zur Planung und Überprüfung von Produktionsentscheidungen

## LG 12.4: Wirtschaftspolitische Entscheidungsprozesse

- Angebot und Nachfrage
- Konjunktur- und Wirtschaftspolitik
- Geldpolitik (EZB)

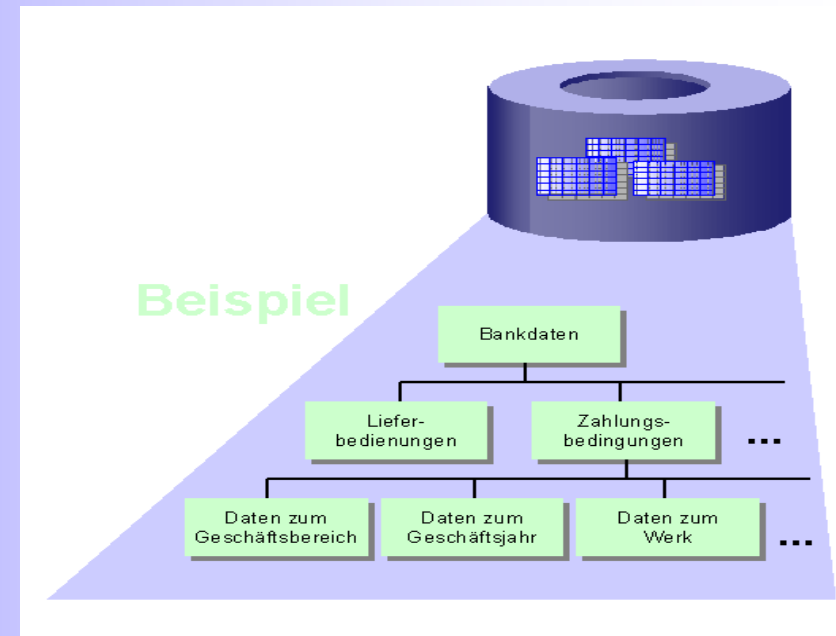


## LG 12.5: Datenbankmanagementsysteme und Tabellenkalkulationsprogramme anwenden

*Die Schülerinnen und Schüler entwickeln den Umgang mit den rechnerischen und grafischen Lösungsmöglichkeiten eines Tabellenkalkulationsprogramms*



*Die Schülerinnen und Schüler nutzen und pflegen relationale Datenbanken.*



## Wir bieten **Ihnen** im Rahmen unseres schulischen Förderkonzeptes u. a.:

- **Hausaufgabenbetreuung**  
(z. B. durch Schüler aus der FOW und dem BG);
- unterrichtsbegleitende **Crashkurse**  
(z. B. in Mathematik und Englisch);

## Wir bieten **Ihnen** des weiteren u. a.:

- **den Besuch von Fachhochschulen**  
(z. B. bei unserem Kooperationspartner der HS OWL);
- **studienrelevante Informationen**  
(z. B. durch Vertreter von Hochschulen; Studien- und Berufsberater);

## Anmeldung für die Klasse 12:

In der Zeit vom **01. bis zum 20. Februar.**

Spätere Anmeldungen nur nach persönlicher  
Rücksprache mit dem Betreuer der Schulform!



Bei auftretenden Fragen...

**Ihr**

Ansprechpartner in der HLA

**Dipl. Hdl. Gerhard Hennefründ**

dienstlich: Tel.: 05151 / 930 801  
Fax: 05151 / 930 833

privat: Tel.: **05281 / 960 281**  
Fax: **05281 / 969 849**  
Email: [g.hennefrueund@hla-hameln.de](mailto:g.hennefrueund@hla-hameln.de)

# „Schnupperunterricht“

Sie können gerne ein bisschen bei uns zuschauen.



Bitte sprechen Sie einen Termin mit uns ab!

**Vielen Dank für Ihre  
Aufmerksamkeit!**



Wir sehen uns im  
nächsten Schuljahr!